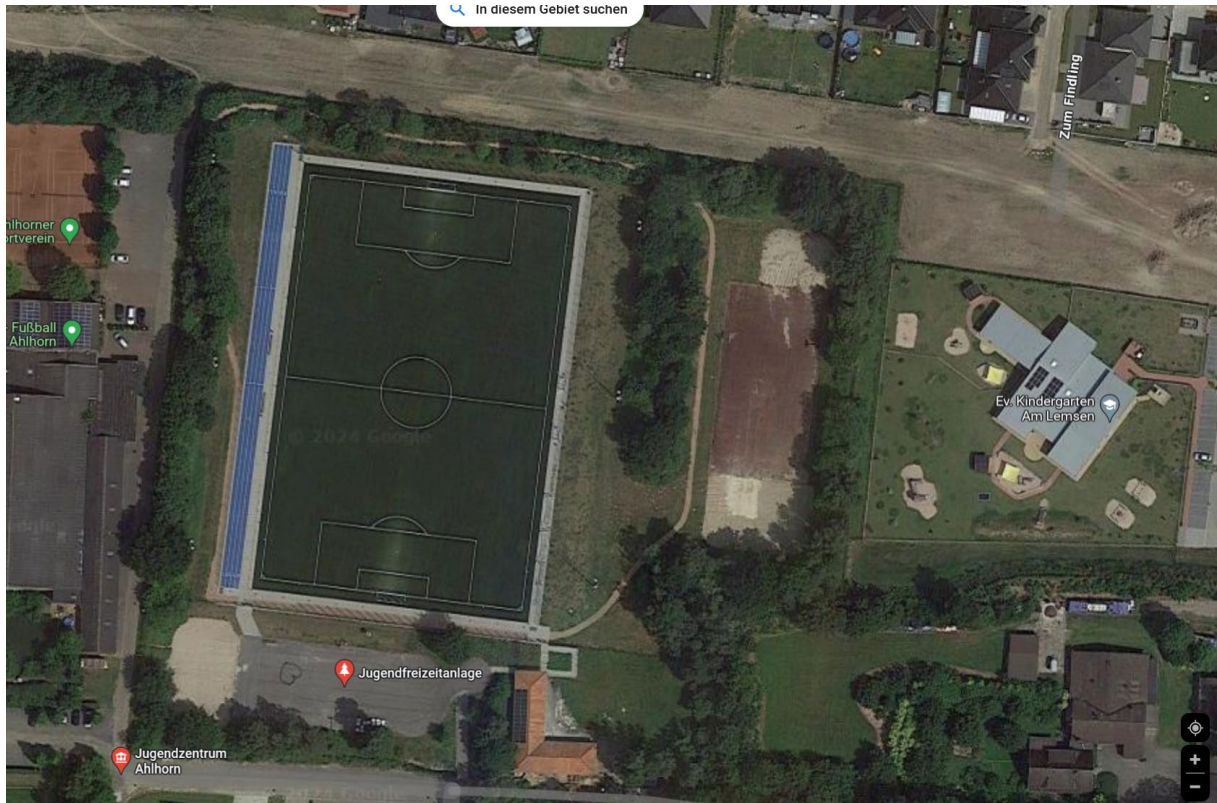


## TOP 4 Sanierung des Kleinspielfeldes beim Kunstrasenplatz in Ahlhorn



Übersicht Sportanlage mit Kunstrasenplatz, Jugendfreizeitanlage und sanierungsbedürftigem Kleinspielfeld mit angrenzendem Kindergarten



Eingangsbereich vom Technikgebäude aus zum Kleinspielfeld. Im Vordergrund die Finnenbahn.



Blick auf das sanierungsbedürftige Kleinspielfeld mit Basketballständer. Rechts hinter dem Lärmschutzwall befindet sich der Kindergarten.



Blick auf die ehemalige Volleyballfläche. Im Vordergrund eine Netzstange. Dieser Bereich soll evtl. auch als Vorratsfläche für den Kindergarten dienen.

Aktueller Entwurfsvorschlag mit eingefügten Änderungen  
auf Grundlage der Beschlussvorlage der Sitzung vom  
25.01.2024 wie folgt:



- Reduzierte Pflasterflächen
- Entfall der ursprünglich vorgesehenen Ballfangzäune
- Reduzierung auf zwei Basketballkörbe
- Reduzierung der Linierung unter Einzug der Sportvereine und Schulen

## Verschiebung des Kleinspielfeldes an den Kunstrasenplatz

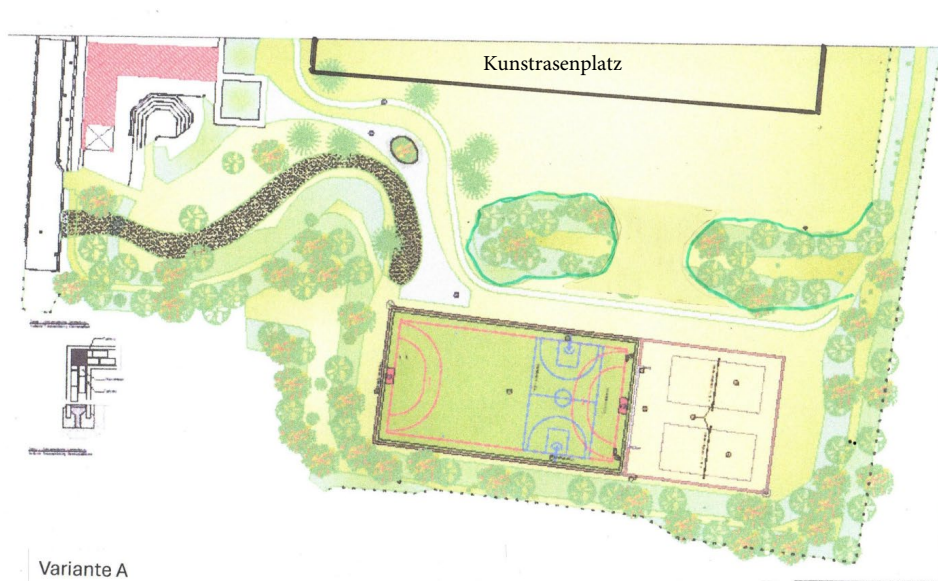


## Blick aus Richtung Technikgebäude zum Kleinspielfeld



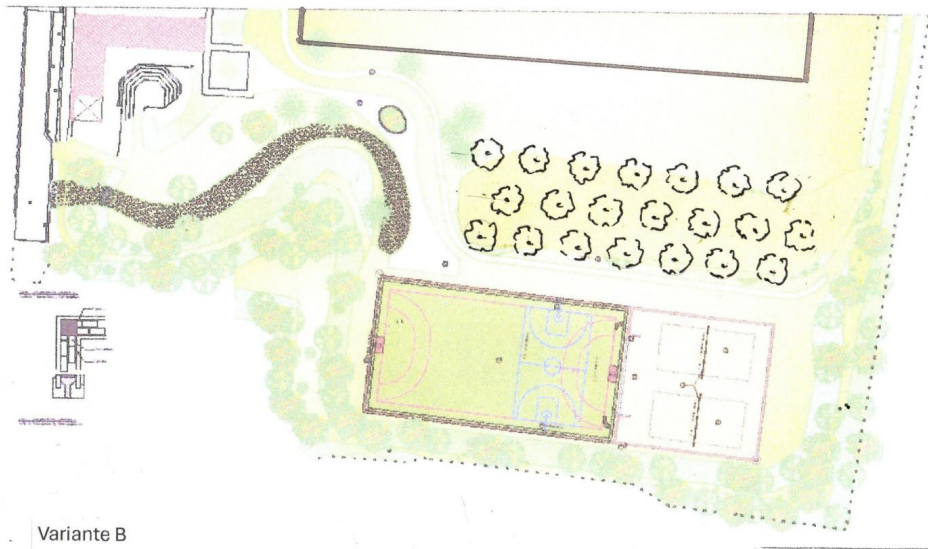
Verschiebung des Kleinspielfeldes in Richtung Kunstrasenplatz  
- aber Versperrung der Zugangsfläche

## Varianten (Skizzen) A – D unter Berücksichtigung des Gesamtkomplexes der Sport- und Freizeitanlage



### Variante A

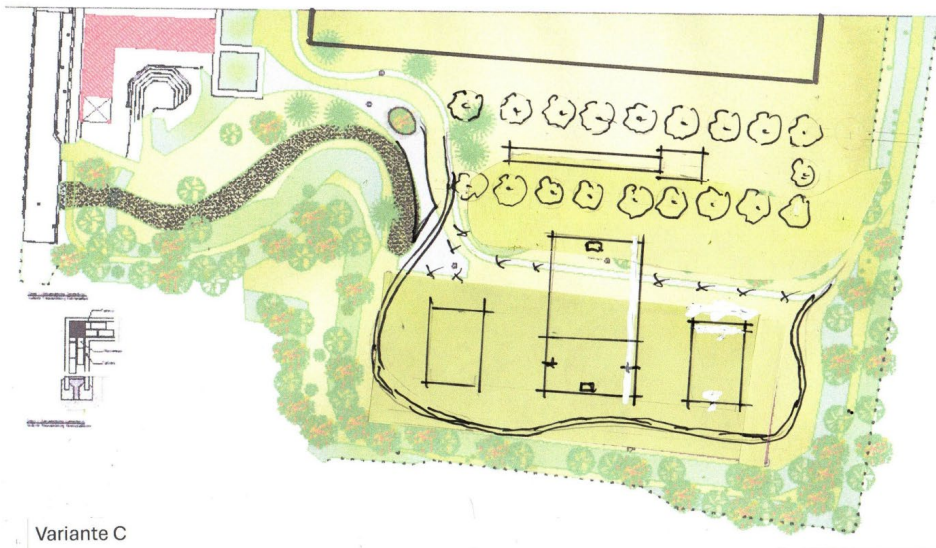
- Öffnung des Walles in der Mitte
- Beibehaltung des Kleinspielfeldes mit den zwei Beach-Volleyballplätzen
- Effekt: der bisher abgeschottete Bereich wird geöffnet, ist einsehbarer als bisher. Es bilden sich keine dunklen, uneinsehbaren Ecken.
- Einbau des überschüssigen Bodens in den vorhandenen Lärmschutzwall an der Süd- und Ostseite des Grundstückes



2

### Variante B

- Rückbau des kompletten Walles.
- Pflanzung von standortgerechten Bäumen - Rasterpflanzung als besonderes, gestalterisches Merkmal.
- Beibehaltung des Kleinspielfeldes mit den zwei Beach-Volleyballplätzen.
- Effekt: der bisher abgeschottete Bereich wird komplett geöffnet, ist vollkommen einsehbar. Es bilden sich keine dunklen, uneinsehbaren Ecken.
- Einbau des überschüssigen Bodens in den vorhandenen Lärmschutzwall an der Süd- und Ostseite des Grundstückes.

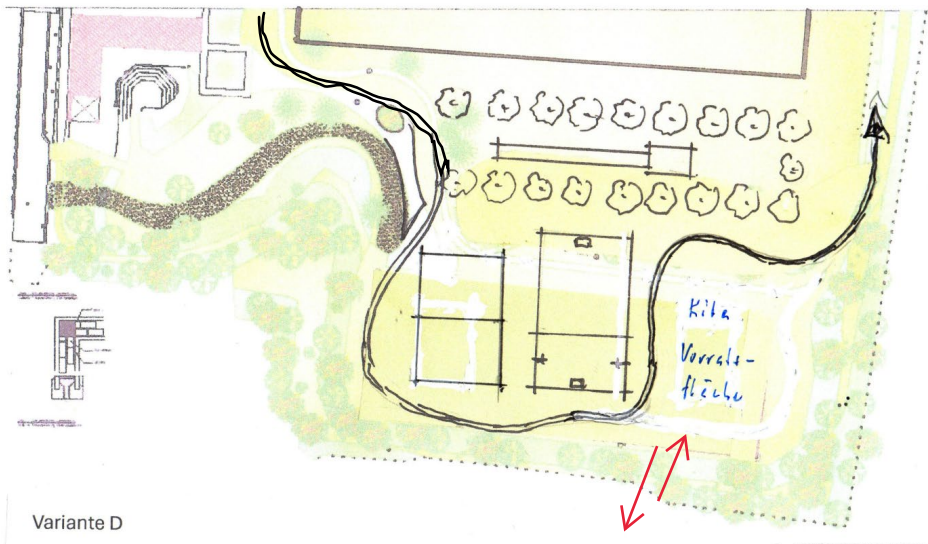


3

### Variante C

- Rückbau des kompletten Walles.
- Drehen und Verkleinern des Kleinspielfeldes (Kunststoffbelag, 22 x 44 m). Mit integriertem Basketballfeld. Zwei Beach-Volleyballplätze werden links und rechts vorgesehen.
- Weitsprunganlage zwischen Klein- und Großspielfeld.
- Verlegung der Finnenbahn.
- Pflanzung von Bäumen.
- Effekt: der bisher abgeschottete Bereich wird geöffnet, ist vollkommen einsehbar. Es bilden sich keine dunklen, uneinsehbaren Ecken.
- Einbau des überschüssigen Bodens in den vorhandenen Lärmschutzwall an der Süd- und Ostseite des Grundstückes.

D



#### Variante D

- Rückbau des kompletten Walles.
- Drehen und Verkleinern des Kleinspielfeldes (Kunststoffbelag, 22 x 44 m). Mit integriertem Basketballfeld. Zwei Beach-Volleyballplätze werden links des Kleinspielfeldes vorgesehen.
- Weitsprunganlage zwischen Klein- und Großspielfeld.
- Verlegung der Finnenbahn.
- Bereitstellung einer Vorratsfläche für den Kindergarten rechts des Kleinspielfeldes.
- Pflanzung von Bäumen.
- Effekt: der bisher abgeschottete Bereich wird geöffnet, ist vollkommen einsehbar. Es bilden sich keine dunklen, uneinsehbaren Ecken.
- Einbau des überschüssigen Bodens in den vorhandenen Lärmschutzwall an der Süd- und Ostseite des Grundstückes.

Mögliche Verbindung zum Kindergarten: Urwald-Kletterpfad über den Wall

Aufgestellt, Leer, den 12.06.2024

Werner Klöver

Werner Klöver

(WK Freiraumplanung)