



ROLLPARK KOMBI PAKET

GRUNDLAGE ZUR PLATZWahl
MOBILER PUMPTRACK GROßENKNETEN
(GEWÄHLTE VARIANTE)

Planungsaufgabe:

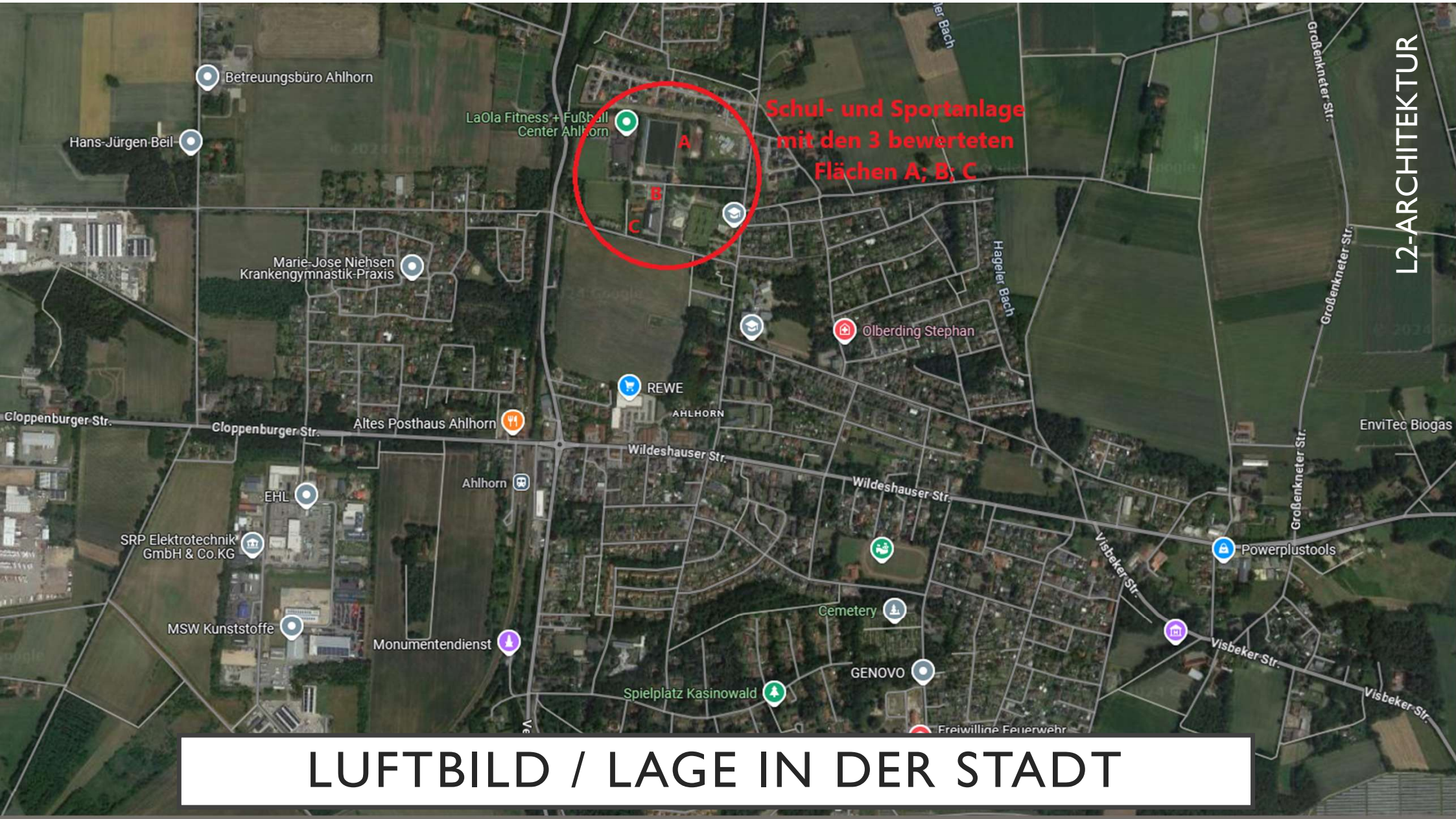
Konzepterstellung für einen Skate- und Bikepark/Pumptrack im Sportgelände Großenkneten Ahlhorn

Bei der zweiten Besprechung und Ortsterminen mit der Verwaltung und Ausschüssen wurde darum gebeten, die Planungsflächen zu bewerten und mit Kosten zu belegen:

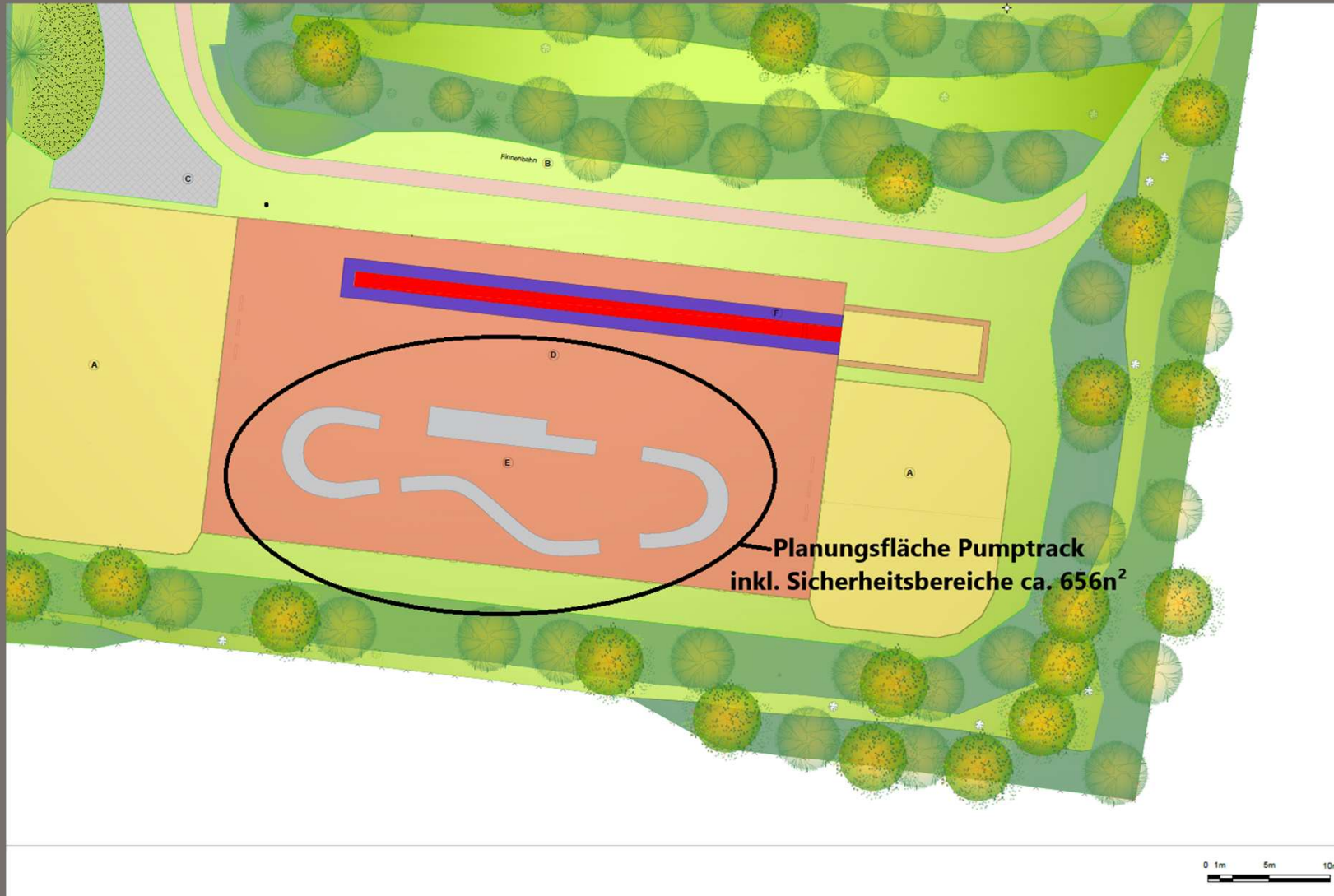
Zur Verfügung stehen weiterhin die Planungsflächen A – C. Wobei die Fläche A von der Grün- und Baumfläche auf die östliche ehemalige Tartansportfläche verlagert wurde.

Der Flächenbedarf des mobilen Pumptracks liegt mit Sicherheitsbereichen bei ca. 656,00m², mindestens diese Fläche sollte Barrierefrei sein, also gepflastert oder asphaltiert werden.

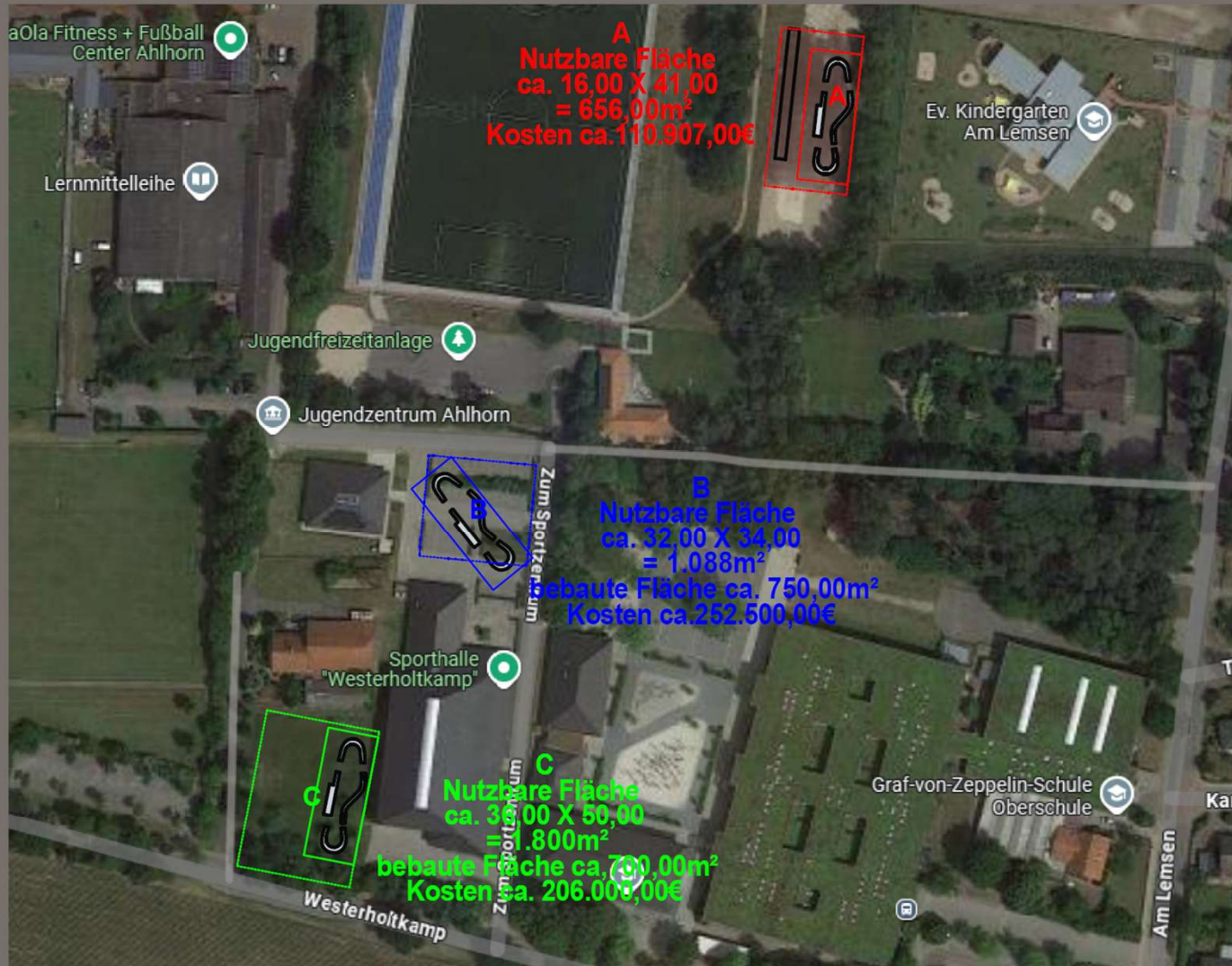
PLANUNGSAUFGABE



LUFTBILD / LAGE IN DER STADT



AKTUELLE VORPLANUNG



EINZELFLÄCHEN MIT EINGEFÜGTER VORPLANUNG



BEWERTUNG A

Bewertung und Kosten Fläche A:

Lage: Bestandteil der geplanten Schulsportanlage

Vorteile:

- für Skate- oder Bikepark/Pumptrack geeignet
- Zuwegung bereits vorhanden
- große vorhandene Fläche, keine Kosten durch neue Flächen
- keine extra Kosten für Baustelleneinrichtung, Freimachen, Ausgleiche
- keine Neuversiegelung von Flächen
- Einbindung in die neue Gesamtplanung möglich
- Ausbaumöglichkeiten (große Fläche) z.B. Erweiterungsmodule

Nachteile:

- nicht direkt im Nahbereich Jugendzentrum

Kosten:

Kosten des Pumptracks:

80.000,00€

Kosten für Rückbau, Baustelleneinrichtung anteilig zur Gesamtfläche

30.907,00€

Summe der Baukosten für die Fläche A ca. 110.907,00€



BEWERTUNG B

Bewertung und Kosten Fläche B:

Lage: vorhandene Parkplätze, benötigte Fläche ca. 750,00m², da der Track nur schräg in die Fläche geplant werden kann.

Vorteile:

-in Nahbereich des Jugendzentrums

Nachteile:

- vorhandene Parkfläche müsste zurückgebaut werden
- neue Parkplätze an anderer Stelle (Kosten/Flächenversiegelung)
- neue Grünflächen an anderer Stelle (Kosten/Ausgleichsmaßnahme)
- Pumptrack nur schlecht in die kleine Fläche planbar
- hohe Kosten für gleiche Anlage wie am Platz A

Kosten:

Kosten des Pumptracks:

80.000,00€

Kosten für Rückbau, Baustelleneinrichtung etc.

37.500,00€

Neubau der Parkflächen

135.000,00€

Summe der Baukosten für die Fläche B ca. 252.500,00€



BEWERTUNG C

Bewertung und Kosten Fläche C:

Lage: vorhandene Grünfläche mit Baumbestand, benötigter Platz ca. 700m² Pumptrack inkl. Zuwegung

Vorteile:

- Ausbaumöglichkeiten (große Fläche) z.B. Erweiterungsmodule
- direkt einsehbar von der öffentlichen Straße

Nachteile:

- Grünflächen müssen versiegelt und Bäume gefällt werden
- Barrierefreiheit nur mit Asphalt- oder Pflasterfläche möglich
- Ausgleichsmaßnahmen müssen gefunden und geschaffen werden
- nicht direkt im Nahbereich Jugendzentrum
- hohe Kosten für gleiche Anlage wie am Platz A

Kosten:

Kosten des Pumptracks:

80.000,00€

Kosten für Rückbau, Baustelleneinrichtung etc.

10.000,00€

Neubau Untergrund barrierefrei Asphalt oder Pflaster

116.000,00€

Summe der Baukosten für die Fläche C ca. 206.000,00€

Die Fläche A hat aus unserer Sicht als Fachplaner die beste Voraussetzung für eine weitere Planung.

Da die Flächen bereits vorhanden sind, kann mit geringem Kostenaufwand eine barrierefrei zugängliche Fläche geschaffen werden.

Auch aus ökologischer wie auch ökonomischer Sicht ist die Fläche A am nachhaltigsten nutzbar, da es kaum Rückbau und keinen Neubau benötigt, somit Ressourcen gespart und keine weiteren Flächen versiegelt werden müssen.

An den anderen beiden Standorten werden die Kosten für die gleiche Anlage mindestens doppelt so hoch ausfallen, ein wirklicher Mehrwert ist durch die höheren Kosten aber nicht erkennbar. Bei der Variante B würde sogar ein noch recht neuer Parkplatz zurück und neugebaut werden müssen, bei der Variante C würde Fläche versiegelt, die an der Planungsfläche A bereits vorhanden ist.

FAZIT